

ГОСТ 8947—75

МЕЖГОСУДАРСТВЕННЫЙ СТАНДАРТ

**СОЕДИНИТЕЛЬНЫЕ ЧАСТИ
ИЗ КОВКОГО ЧУГУНА
С ЦИЛИНДРИЧЕСКОЙ РЕЗЬБОЙ
ДЛЯ ТРУБОПРОВОДОВ.
УГОЛЬНИКИ ПЕРЕХОДНЫЕ**

ОСНОВНЫЕ РАЗМЕРЫ

Издание официальное



Москва
Стандартинформ
2010

СОЕДИНИТЕЛЬНЫЕ ЧАСТИ ИЗ КОВКОГО ЧУГУНА
С ЦИЛИНДРИЧЕСКОЙ РЕЗЬБОЙ ДЛЯ ТРУБОПРОВОДОВ.
УГОЛЬНИКИ ПЕРЕХОДНЫЕ

ГОСТ
8947—75

Основные размеры

Ductile iron and steel fittings with
parallel thread for pipelines.
Transition angles. Basic dimensions

Взамен
ГОСТ 8947—59

МКС 23.040.60

Постановлением Государственного комитета стандартов Совета Министров СССР от 14.11.75 № 2901 дата введения установлена

01.01.77

Ограничение срока действия снято по протоколу № 2—92 Межгосударственного совета по стандартизации, метрологии и сертификации (ИУС 2—93)

1а. Угольники должны изготавливаться двух исполнений:

1 — с внутренней резьбой;

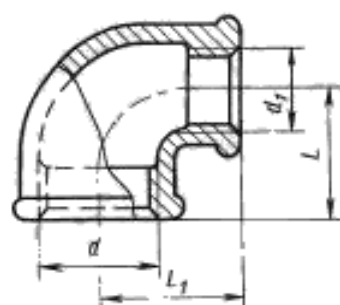
2 — с наружной резьбой.

Стандарт полностью соответствует СТ СЭВ 3298—81.

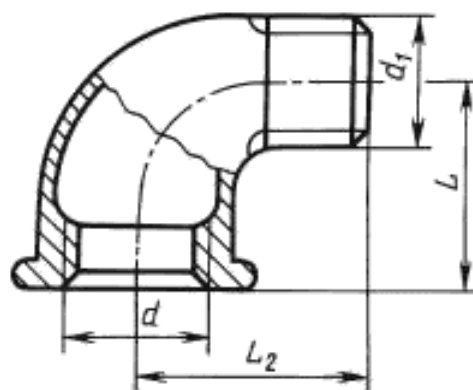
(Введено дополнительно, Изм. № 2).

1. Основные размеры угольников должны соответствовать указанным на чертеже и в таблице.

Исполнение 1



Исполнение 2



Примечание. Чертеж не определяет конструкцию угольника.

Издание официальное

Перепечатка воспрещена

Издание (сентябрь 2010 г.) с Изменениями № 1, 2, утвержденными в сентябре 1980 г., марте 1983 г.
(ИУС 11—80, 7—83).

© Издательство стандартов, 1975
© СТАНДАРТИНФОРМ, 2010

С. 2 ГОСТ 8947—75

Размеры в мм

| Условный проход $D_y \times D_{y_1}$ | Резьба | | L | L_1 | L_2 | Масса без покрытия, кг, не более* | |
|--|-------------|-------------|-----|-------|-------|-----------------------------------|-------|
| | d | d_1 | | | | Вариант по ГОСТ 8944—75 | |
| | | | | | | 1 | 2 |
| 10×8 | G 3/8 — В | G 2/4 — В | 23 | 23 | — | 0,052 | 0,058 |
| 15×10 | G 1/2 — В | G 3/8 — В | 26 | 26 | 33 | 0,077 | 0,084 |
| 20×10 | G 3/4 — В | G 3/8 — В | 28 | 28 | — | 0,103 | 0,111 |
| 20×15 | G 3/4 — В | G 1/2 — В | 30 | 31 | 40 | 0,134 | 0,148 |
| 25×15 | G 1 — В | G 1/2 — В | 32 | 34 | — | 0,173 | 0,193 |
| 25×20 | G 1 — В | G 3/4 — В | 35 | 36 | 46 | 0,204 | 0,228 |
| 32×15 | G 1 1/4 — В | G 1/2 — В | 34 | 38 | — | 0,234 | 0,261 |
| 32×20 | G 1 1/4 — В | G 3/4 — В | 36 | 41 | — | 0,260 | 0,289 |
| 32×25 | G 1 1/4 — В | G 1 — В | 40 | 42 | 56 | 0,321 | 0,364 |
| 40×25 | G 1 1/2 — В | G 1 — В | 42 | 46 | — | 0,415 | 0,468 |
| 40×32 | G 1 1/2 — В | G 1 1/4 — В | 46 | 48 | — | 0,459 | 0,515 |
| 50×40 | G 2 — В | G 1 1/2 — В | 52 | 55 | — | 0,598 | 0,669 |
| 65×50 | G 2 1/2 — В | G 2 — В | 61 | 66 | — | 0,794 | 0,855 |

* Для справок

Примечание. Масса оцинкованных соединительных частей не должна превышать массу неоцинкованных более чем на 5 %.

Примеры условных обозначений

Переходного угольника исполнения 1 без покрытия с $D_y = 40$ мм на $D_{y_1} = 25$ мм:

Угольник 1—40×25 ГОСТ 8947—75

То же, с цинковым покрытием:

Угольник 1-Ц-40×25 ГОСТ 8947—75.

(Измененная редакция, Изм. № 1, 2).

2. Конструктивные размеры и технические требования — по ГОСТ 8944—75.